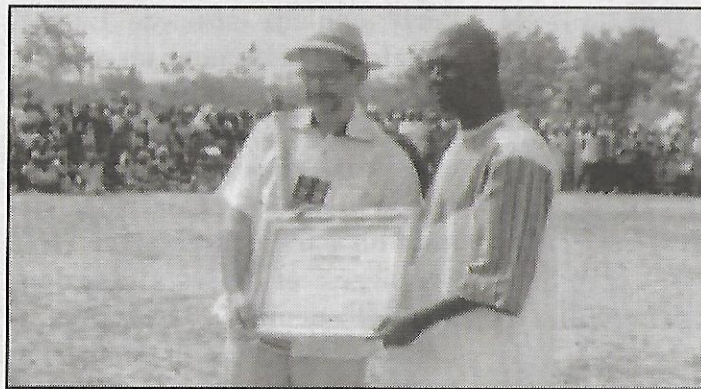


L'Association FILLY WEMANEGRE, un partenaire sûr

Le village de Filly, une localité située dans la province du Yatenga, à une quinzaine de kilomètres de Ouahigouya sur la nationale N°2, a connu une effervescence particulière le samedi 16 décembre dernier. La raison, l'Association Filly Wemanegre y a célébré son dixième anniversaire. Placée sous le parrainage de Hassane Sawadogo, gouverneur de la région du Nord, et du co-parrainage de Sa Majesté Naaba Kiba, Roi du Yatenga, cette célébration a connu la présence de plusieurs autorités locales, de représentants d'associations et d'ONG partenaires et une forte mobilisation des populations de Filly et des villages environnants.

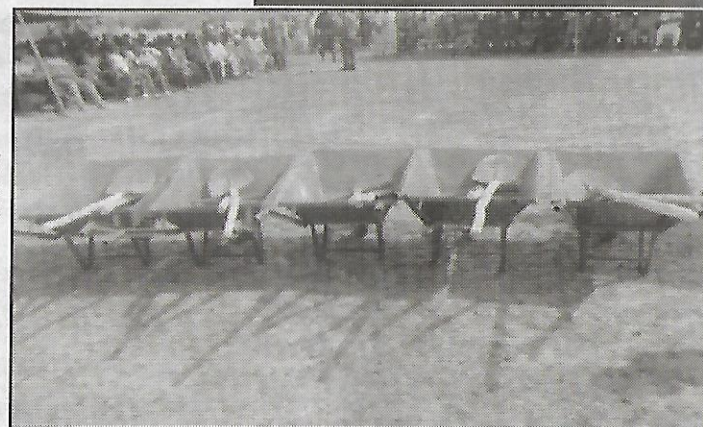
Dresser le bilan de ses dix années d'activités et se fixer de nouveaux défis, tels sont entre autres, les objectifs de l'Association Filly Wemanegre (AFW) qui a célébré le samedi 16 décembre 2017, son dixième anniversaire. C'est à son siège, construit au sein d'une ferme pilote qu'elle a réalisé à Filly, village situé à une quinzaine de kilomètres de Ouahigouya sur la route nationale N°2, que cette célébration a eu lieu. Placée sous le parrainage de Hassane Sawadogo, gouverneur de la région du Nord, et le co-parrainage de Sa Majesté Naaba Kiba, Roi du Yatenga, la cérémonie officielle de ce dixième anniversaire a été marquée par la présence massive des populations de Filly et environnants, mais aussi par la présence remarquée de plusieurs autorités locales, de représentants d'associations et d'ONG partenaires, venus soutenir les œuvres de l'AFW. Ce fut l'occasion pour Pamoussa Sawadogo, Coordonnateur de l'Association Filly Wemanegre, non seulement de remercier tous ceux qui ont effectué le déplacement de Filly pour prendre



Le gouverneur Hassane Sawadogo remettant une attestation de reconnaissance à un partenaire

part à cette célébration, mais également de s'appesantir sur les œuvres réalisées par sa structure. Sans être exhaustif, l'on retiendra que des forages, un centre de santé et de promotion sociale (CSPS) en construction, des retenues d'eau et des périmètres bocagers dans la localité sont des œuvres de l'AFW. Et M. Sawadogo d'inviter les populations à fréquenter la ferme pilote qui reste un centre au service de tous. Visiblement émerveillé par toutes ces réalisations, Hassane Sawadogo, gouverneur de la région du Nord, a traduit toute sa reconnaissance

à l'AFW et marqué son entière disponibilité ainsi que celle des autorités locales à soutenir de telles initiatives qui concourent indéniablement à renforcer la résilience des populations face aux changements climatiques. Notons que l'AFW est née de la volonté des populations du village de Filly de se retrouver au sein d'une structure créée par elles-mêmes, pour faire face aux difficultés agro-environnementales tels la dégradation continue et la perte des terres cultivables, le déficit pluviométrique, la baisse des rendements agricoles et l'amenuise-



Une vue du matériel remis aux producteurs

ment des ressources forestières et hydrauliques. Cette association créée en avril 2007, sous l'impulsion de El Hadj Noufou Savadogo, un agriculteur modèle, a été officiellement reconnue le 11 juillet 2007. L'AFW bénéficie de l'accompagnement technique et financier de Terre Verte et de Mission Enfance Monaco. C'est par une remise de matériels aux producteurs et d'attestations de reconnaissance aux partenaires que la cérémonie a pris fin □

Mathias MILLOGO,
(Correspondant)