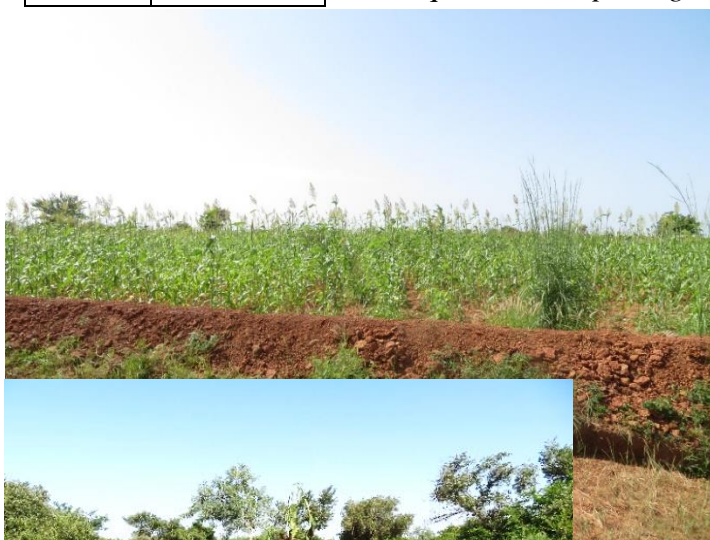


La saison agricole 2021 dans nos bocages sahéliens de Barga, Filly Guiè, Goèma, Tougo ainsi qu'à l'École du Bocage/septembre 2021

Pluviométrie de Barga	
septembre 2021	
Dates	Millimètres de pluie
5	19
10	20
20	3
Total	42

A Barga, la pluviométrie de ce mois de septembre n'a pas été à la hauteur des attentes de nos champs. En effet, nous avons enregistré un total 42 millimètres de pluie. Et, de façon générale, cette baisse pluviométrique affecte beaucoup les cultures (au stade d'épiaisons). Notre technique de *Zai* + *paillage* dans nos



champs d'essai et les champs dans les périmètres ont mieux résisté aux épisodes de canicule. A la pépinière, nous avons commencé la préparation de notre jardin pour la production maraichère.

Au périmètre de Dabéré/Ramdolla, nous avons fixé les portes couchées et barrières au niveau des accès du périmètre.



Nous avons également fait le « *faucher-composter* » pour déjà préparer le compost de la campagne prochaine. L'herbe fauchée va nous servir aussi de paillage pour notre jardin de légume.



Sosthène NIKIEMA, Directeur de la Ferme pilote de Barga.

barga.awb@eauterreverdure.org

ONG TERRE VERTE



A Filly, les pluies ont été très insuffisantes en ce mois de septembre ! Seulement 85 mm d'eau sont tombées en 6 pluies dont 52 mm en une seule pluie durant la première semaine de septembre. Du maïs au sorgho en passant par les légumineuses, les différentes cultures ploient sous l'effet d'un sévère stress hydrique. Les rendements des différentes spéculations sont fortement compromis !



Dans nos champs d'essais et grâce au dispositif bocager, la physionomie du sorgho est acceptable. Quant aux

Septembre 2021	
Dates	Millimètres de pluie
5	52
10	8
20	6
21	6
22	11
27	2
Total	85



légumineuses, ils ont un aspect assez bon. La récolte du haricot a même débuté.

Dans l'ensemble, nos champs d'essais promettent des rendements acceptables contrairement aux champs hors bocage.



L'essai Pfumvudza a gardé le cap malgré l'insuffisance des pluies ! Le maïs

produit est parvenu à maturité en dépit du fait que c'est une culture très sensible au manque d'eau. Cette situation d'insuffisance des pluies nous a permis de reconnaître les mérites de cet essai.

Le pâturage rationnel de saison pluvieuse s'est également poursuivi dans les parcelles bocagères laissées en jachère. Cette technique qui se fait grâce à la clôture électrique permet d'enrichir les terres en jachères des agriculteurs avec l'apport des déjections animales.



ONG TERRE VERTE

À GUIÈ, septembre n'a pas réussi à dissiper les inquiétudes

Pluviométrie de Guiè	
Septembre 2021	
Dates	Millimètres de pluie
5	27
7	4
8	8
9	14
14	8
22	3
27	11
28	14
30	5
Total	94

installées par la pluviométrie d'août. En effet, la sécheresse s'est quasiment prolongée durant ce mois, ce qui a accentué ses conséquences sur les cultures, en l'occurrence une très faible fructification du sorgho dans plusieurs champs, et la chute des fleurs pour le haricot.

Certaines pluies accompagnées de vents forts ont couché les cultures, mais celles-ci pourront poursuivre leur développement, notamment la fructification et la maturation.



Nous avons retrouvé à nouveau Monsieur Samuel SAWADOGO pour recueillir son témoignage sur l'évolution de la saison durant ce mois :

Le début de la saison était porteur d'espoir mais la fin donne beaucoup à réfléchir.

Cependant, tout dépend de la pluie car si nous obtenons encore deux ou trois pluies, cela permettra à nos cultures d'arriver à maturité.

Dans mes champs à cause de la rareté des pluies certains de mes cultures ont jauni et aussi dans la majeure partie des champs des paysans, le Striga a pris de l'ampleur. Cela a impacté vraiment le bon développement des cultures.



Dans nos champs expérimentaux, nous nous attendons néanmoins à de



bonnes récoltes, malgré les effets du Striga. Le sorgho est au stade fructification/maturation.



C'est enfin durant ce mois que nous pouvons apprécier le bocage sahélien, où cultures, arbres, haies et animaux cohabitent en harmonie !

Par Seydou KABORE / Directeur FP Guiè/
guiie.azn@eauterreverdure.org

ONG TERRE VERTE

Pluviométrie de Goèma	
Septembre 2021	
Dates	Millimètres de pluie
5	5
7	3
8	2
9	12
14	40
30	5
Total	67

A Goèma, Après 9 jours de poche sécheresse en fin aout, on n'a enregistré que 21 mm de pluie sur les 13 premiers jours de septembre. La pluie de 40 mm du 14 septembre a redonné de l'espoir. Mais cet espoir s'est progressivement noyé dans une poche de sécheresse sévère



qui a duré près de 2 semaines (du 15 aout au 29 aout). C'est un bilan



pluviométrique qui fera certainement

baissier les rendements agricoles. **Dans les champs d'essais**, le sorgho qui a un peu souffert du déficit pluviométrique se développe plus ou moins bien. Les récoltes de mung bean et d'haricot se poursuivent. **Le pâturage rationnel** se déroule bien comme illustré dans ce témoignage : « *Je m'appelle Issa Barry, je suis éleveur et je pratique le pâturage rationnel*



dans le périmètre bocager de Toèghin. Malgré la mauvaise pluviométrie il y'a assez d'herbe dans le périmètre pour nourrir mes 50 bœufs. Avant l'aménagement du périmètre bocager il y'avait de nombreux



conflits entre les agriculteurs et éleveurs, et maintenant grâce au périmètre il n'y a plus de conflits on vit ensemble en harmonie. » **Des visites guidées**

ont été organisées dans les champs des paysans pilotes des 4 périmètres bocagers (Goèma, Kamsé, Lèbda et Toèghin) afin de permettre à chaque paysan pilote de découvrir le travail de l'autre de s'en inspirer et de faire mieux.



Au périmètre de Toèghin, nous avons débuté une expérience dénommée « Les arbres de l'impossible ». Il s'agit de reverdir une zone très latéritique dudit périmètre afin d'obtenir une petite forêt.



Par Mahamadi SORGHO *directeur de la ferme pilote de Goèma*

E-mail: goema.atg@eauterreverdure.org

ONG TERRE VERTE

Pluviométrie de Tougo	
EAOût 2021	
Dates	Millimètres de pluie
5	40
8	6
23	22
Total	68

À Tougo, le mois de septembre a été moins pluvieux que celui du mois d'août. De nombreuses activités de construction ainsi que agricoles ont été réalisées par la ferme.

Pour ce qui est du volet construction, nous avons pu effectuer la construction de la chape des logements visiteurs de la ferme, des ceintures des bâtiments de la ferme et le creusage des latrines (WC)

dans la cour des visiteurs.



Construction de ceinture autour d'un logement visiteur



Construction de la chape d'un logement visiteur



Creusage du WC de la cour des visiteurs

Pour ce qui est du volet agricole, les travaux d'entretien du champ d'essai ont été réalisés à travers l'application de l'engrais liquide bio autour des plantes de maïs du champ d'essai. Cela a donné de croissance significative plantes. En, plus de cela nous avons débuté la récolte du haricot.



Application de l'engrais liquide autour des plantes de maïs du champ d'essai

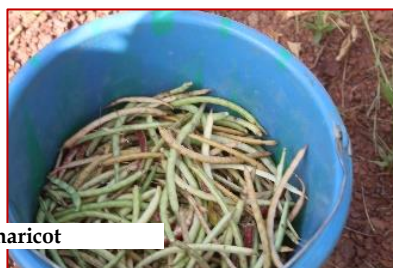


Quelques jours après application de l'engrais liquide

la
aux



Récolte du haricot



Reboisement

Le reboisement de la route interne de la ferme, le désherbage autour des arbres déjà existants de la route interne. D'autres travaux d'aménagement au sein de la ferme ont été accomplis.

Pour ce qui de la pépinière la plupart des activités étaient axées sur le rempotage des plantules de manguiers (*Mangifera indica* L.)



Rempotage

Par Luc OUEDRAOGO,
Directeur de la Ferme pilote de Tougo/
tougo.tipweogo@eauterreverdure.org



ONG TERRE VERTE

A l'École du Bocage de Guiè, la formation des élèves s'est bien passée en septembre.

Nous avons formé nos élèves sur le marcottage aérien ; une technique de multiplication végétative qui facilite la production de certaines plantes difficiles à produire par les graines. Pour l'aménagement de périmètre bocager, ils ont appris la détermination de points bas de champs avec l'appareil laser.



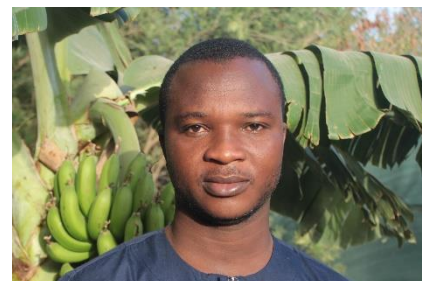
Pour faire face à la période de soudure agropastorale, nous avons appris aux élèves la fauche et la conservation de foin pour

l'alimentation du bétail pendant les périodes critiques.



Ils ont participé à l'épandage du broyat de broussailles qui est utilisé comme litière au parc à bovins. Cette litière, plus tard mélangée au lisier servira à réaliser un compostage passif.

Par Yacouba OUEDRAOGO Directeur du CFAR (Centre de Formation des Aménageurs Ruraux / L'école du Bocage) AZN/Ferme Pilote de Guiè.



L'École du Bocage a lancé le **recrutement de la promo 2022** ; pour plus d'information, contactez-nous à ce mél: cfar@azn-guie-burkina.org ou au téléphone suivant : **76 32 89 89**