

Eau, Terre, Verdure.

## La saison agricole 2017 dans nos bocages burkinabè de Barga, Goèma, Guiè et Filly / septembre 2017

**A Barga**, la pluviométrie du mois de septembre a laissé

Septembre 2017	
Date	Millimètres de pluies
3	18
6	10
13	14
16	22
17	2
<b>Total</b>	<b>66</b>

les champs sur leur soif, notamment en cette fin de saison pluvieuse où le besoin en eau est crucial. Avec un totale de 66 millimètres de pluie, notre champ d'essai présente une physionomie plutôt acceptable par endroit. La pluie du 17 septembre nous a permis de faire la récolte de l'arachide et des pois de terre dans notre champ de légumineuses.



Nous avons profité des caprices pluviométriques pour entamer les **crépissages externes** du magasin-bureau et du logement du directeur.



Une **séance de formation** a été initiée à la ferme au profit des membres du bureau exécutif, des présidents et secrétaires des Conseils Villageois de Développement (CVD) des villages membres de l'association WEOFINTI. Dans cette formation, il était question de désigner et de rappeler à chaque membre du bureau exécutif, ses tâches et son rôle dans le fonctionnement de l'association.

La réunion du **Conseil d'Administration (CA)** de l'association s'est tenue à KOUBI-THIOU et a connu une vive participation des autres villages de Wéofinti. A cette réunion, il a été décidé que la prochaine rencontre se tiendra dans le village de PABIO.



Par Sosthène NIKIEMA  
 Directeur de la Ferme pilote de Barga  
 dans le Yatenga  
[barga.awb@eauterreverdure.org](mailto:barga.awb@eauterreverdure.org)

Mois de septembre 2017	
Dates	Millimètres de pluie
3	5
16	60
20	9
<b>Total</b>	<b>74</b>

**A Goèma**, l'essentielle de la **pluviométrie** mensuelle s'est concentrée en une seule pluie, ce qui n'est pas une situation agréable du point de vue agronomique. La physionomie de certains



champs laisse entrevoir des récoltes pas très satisfaisantes. Les premières récoltes de niébé ont commencé et sont mi-figue mi-raisin. Pour les cultures de sorgho on espère toujours quelques pluies en octobre.



**Au jardin pluvial**, avec la rareté des pluies, on utilise l'eau des mares pour des arrosages d'appoint à l'aide d'un kit qui permet d'utiliser une moto ordinaire pour actionner une motopompe. Après l'arrosage, le paillage épais maintient l'humidité pendant au moins une semaine sans pluie.

**Au périmètre bocager de Toéghin**, les bénéficiaires

se sont mobilisés pour le désherbage des haies mixtes sous la supervision de la ferme, c'est une initiative pour les impliquer à l'entretien des haies, de la plantation jusqu'à la taille des haies.



**A la pépinière**, les travaux de finitions du local sont en cours avec l'application de la tyrolienne et la construction d'un auvent dont les eaux pluviales seront canalisées vers un bassin construit l'an passé.



**Au collège de Goèma**, chantier géré par la ferme, c'est la reprise du chantier avec la construction de deux salles de classe supplémentaires à cause des sureffectifs. Il est aussi prévu la construction de la cantine et de l'aire de restauration.



Par Mahamadi SORGHO  
 Directeur de la FP Goèma dans le Sanmatenga  
[goema.atg@eauterreverdure.org](mailto:goema.atg@eauterreverdure.org)



## ONG TERRE VERTE

**À Guiè**, après un mois d'août très difficile pour les cultures, le mois de septembre a porté le coup de grâce avec une pluviosité en-deçà des attentes des agriculteurs. Nous avons enregistré une seule bonne pluie durant cette période, ce qui a eu pour effet de compromettre presque définitivement le développement des cultures.

Notons cependant que pendant que certains agriculteurs courent le risque de ne rien récolter quasiment, d'autres sont assurés grâce à la bonne pratique du Zaï de faire une assez bonne moisson.

Pluviométrie/ septembre 2017	
Dates	Millimètres de pluie
3	3
6	2
13	2
16	50
17	2
20	7
22	4
26	2
<b>Total</b>	<b>72</b>

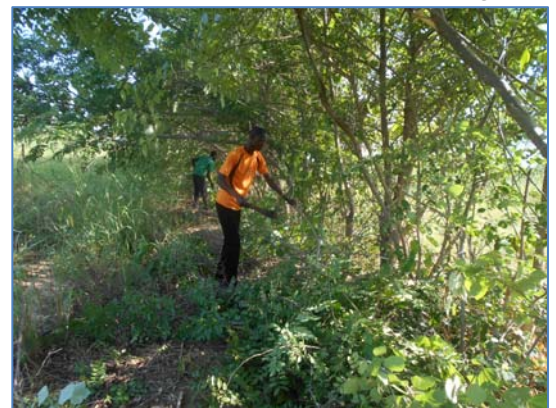
Au niveau des jardins pluviaux, les cultures sont entre la phase de maturité et de récolte. L'un des objectifs étant la vente de la production, des clients viennent acheter dans les jardins pour revendre au marché ou utiliser pour la cuisine.



L'entretien des arbres plantés en juin et juillet s'est poursuivi à travers principalement le désherbage des



jeunes haies mixtes, et celui des vieilles haies internes des champs expérimentaux par la taille des branches latérales.



Les apprentis quant à eux ont été initiés à

la fenaison et à la mécanique auto par le démontage du moteur d'un véhicule hors d'usage en vue de découvrir ses différents éléments.



Rédigé par Seydou KABORE  
Directeur FP Guiè dans l'Oubritenga  
[guie.azn@eauterreverdure.org](mailto:guie.azn@eauterreverdure.org)

## ONG TERRE VERTE

**A Filly**, Comme le témoigne le tableau pluviométrique ci dessous, septembre n'a pas été un mois bien arrosé. Les pluies furent parfois insuffisantes, parfois irrégulières : Nous avons vécu une dernière semaine de septembre sans pluies alors que les céréales (sorgho, mil) étaient au stade d'épiaison-floraison-fructification et avaient vraiment besoin d'eau.



Septembre 2017	
Dates	Millimètres de pluie
3	12
11	13
13	19
16	32
17	6
22	11
<b>Total</b>	<b>93</b>



Quelques champs paysans en Zaï, reflétant au mieux les techniques enseignées par la ferme pilote, forcent l'admiration.



Dans notre parcelle de légumineuses, le haricot en maturité se sèche et nous en faisons la récolte.

En aval du bulli Séelmidou des paysans abattent du bon boulot en pratiquant du maraîchage et de la riziculture, toute chose que nous saluons et encourageons.



Par Pamoussa SAWADOGO  
Directeur de la FP Filly dans le Yatenga  
[filly.afw@eauterreverdure.org](mailto:filly.afw@eauterreverdure.org)