

Eau, Terre, Verdure.

La saison agricole 2018 dans nos bocages sahéliens de Filly, Guiè, Barga et Goèma / octobre 2018

Pluviométrie de Filly	
Octobre 2018	
Dates	Millimètres de pluie
1	4
5	8
6	17
10	34
14	33
Total	96

A Filly, la campagne agricole 2018 s'est bien achevée avec, à la clé, une satisfaction générale des agriculteurs. Les pluies ont été au rendez vous jusqu'à la mi-octobre, permettant à



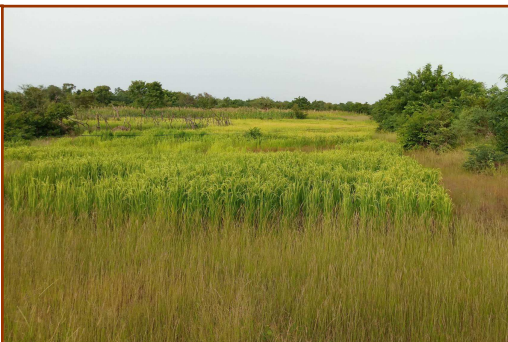
toutes les cultures de parvenir convenablement à maturité. Hormis les champs inondés courant août, les rendements enregistrés sont bien à la hauteur des attentes des paysans.

La bonne pluviométrie rime aussi avec certaines attaques comme celle du striga ! Le champ de sorgho de notre champ d'essais en a été victime. Nous avons constaté depuis la mi-août que le striga a pris d'assaut tout le sorgho. Nous avons procédé à la lutte mécanique, mais le ver était déjà dans le fruit ! Conséquence : baisse du rendement du sorgho de notre champ d'essais. Un autre défi se présente donc à nous les années à venir: travailler à l'éliminer.



Pluviométrie 2018 (mm d'eau)	Rendement des champs en Guéongo [culture traditionnelle] (Kg/hectare)	Rendement des champs Zaï des paysans (Kg/hectare)	Rendement du champ d'essais de la ferme pilote (Kg/hectare)	Rendement de champ du directeur de la ferme pilote (Kg/hectare)
1 042	744	1 092	900	2 050

Cette année, les producteurs de riz pluvial en aval des bullis aménagés par la ferme s'en sont tirés à bon compte. Ceux qui ont tenté le coup n'ont pas été déçus.



Par Pamoussa SAWADOGO / Directeur de la FP Filly / filly.afw@eauterreverdure.org

ONG TERRE VERTE



À Guiè, nous avons reçu 38 mm durant le mois d'octobre, donnant ainsi **un total de 781 mm pour cette année**. La relative faible pluviométrie de septembre n'a pas eu de conséquences significatives sur les cultures.

La pluie du 23 a permis aux cultivateurs de récolter l'arachide plus facilement (par l'arrachage), mais a failli détruire certains épis qui étaient déjà au stade de maturité. La production cette année a significativement augmenté, surtout dans nos champs d'essais. Ci-dessous le tableau des rendements moyens :

Pluviométrie de Guiè	
Octobre 2018	
Dates	Millimètres de pluie
3	4
6	2
10	23
18	9
Total	38

Pluviométrie 2018 (Millimètre d'eau)	Rendement des champs en culture traditionnelle (kg/hectare)	Rendement des champs Zaï des paysans (kg/hectare)	Rendement des champs d'essais de la ferme pilote (kg/hectare)	Rendement champ des apprentis promo 2018 (kg/hectare)
781	798	1 144	1 855	2 168

À la section élevage, nous avons poursuivi la confection des balles de foin pour l'alimentation du bétail, surtout durant la période où le fourrage manque en brousse. Nous avons eu pour ce mois 44 balles.



À la Cellule des aménagements fonciers, nous avons reçu une demande de prolongement de la route reliant le village de Guiè à celui de Samissi. Cela nous a permis d'arpenter le tronçon avec les demandeurs afin de voir la faisabilité du projet d'aménagement (environ 5 kilomètres).

La campagne de production pour 2019 a démarré à la pépinière, avec la préparation et l'ensemencement des pots avec le *Combretum micranthum* (randga), baobab et le néré.



À l'École du Bocage, la promotion 2016 est revenue de son stage pratique. Une révision générale a été réalisée en vue de leur évaluation finale qui se tiendra en novembre, où ils effectueront leur sortie de promotion lors des Ruralies le 24 novembre prochain.

Par Seydou KABORE
Directeur FP Guiè

guie.azn@eauterreverdure.org



Pluviométrie de Barga	
Mois d'octobre 2018	
Dates	Millimètres de pluies
1	18
10	5
14	30
Total	53

A Barga,

on enregistre les dernières pluies qui donnent un total de 53 millimètres. Après les durs travaux champêtres, l'heure est à la récolte. Le sourire aux lèvres, les paysans se disent satisfaits de la saison. Nos champs d'essai ont aussi bien profité de la bonne saison. Nous avons fait la pose des carrés de



rendement dans différents champs dans différents villages et le tableau ci-dessous les récapitule :

Pluviométrie 2018 (Millimètre d'eau)	Rendement des champs en culture Traditionnelle (kg/hectare)	Rendement des champs Zaï des paysans (kg/hectare)	Rendement des champs d'essais de la ferme pilote (kg/hectare)	Rendement des champs directeur de la ferme pilote (Kg/hectares)
836	1'264	1'225	1'150	485



Suite aux enquêtes, les travaux de construction de l'école et de réalisation de forages ont bien démarré à Barga



peuhl. A Koubi-Todiam le creusage de puits à grand diamètre a débuté et se poursuit.

Les derniers jours du séjour en Suisse du directeur de la ferme pilote furent consacrés à la visite de marchés paysan, d'une technique du système « goutte à goutte », du barrage de la Grande Dixence et de celui de Moiry. Les fermes visitées furent soit biologiques soit conventionnelles. En outre, il a participé à la désalpe (transhumance) d'une ferme bovine et a visité une fromagerie.



Sosthène NIKIEMA

Directeur de la Ferme pilote de Barga

barga.awb@eauterreverdure.org



Pluviométrie de Goèma

Octobre 2018

Dates	Millimètres de pluie
5	3
6	21
10	9
19	4
Total	37

ONG TERRE VERTE

A Goèma, le mois d'octobre a connu une bonne pluviométrie surtout les 10 premiers jours. La pluie du 19 octobre a créé un peu de stupeur car les récoltes avaient déjà commencé et il y avait un risque que l'humidité entraîne leur pourriture mais heureusement ça n'a été le cas. Les 37 mm d'octobre mettent fin à la saison pluvieuse de 2018 qui s'achève avec satisfaction. Au total pour cette saison pluvieuse il y a eu **801 mm** en **38 pluies**.

Dans les **champs d'essai**, les récoltes de sorgho et de mil ont commencé mais d'ores et déjà, on constate une hausse des rendements par rapport à l'année passée. (Voir tableau ci-dessous)

Tableau des rendements du sorgho :

Champs villageois traditionnels (kg/hectare)	Champs villageois en zaï (kg/hectare)	Rendements de nos champs expérimentaux (kg/hectare)
1 157	2 301	2 550



Au périmètre bocager de Kamsé, dernier tournage du **film documentaire** qui met fin à deux ans de labeur pour le cinéaste Olivier ZUCHUAT. Rendez vous en 2020 sur les écrans !

La construction de l'**aire de séchage du jardin** avance bien, pour ce mois le crépissage du mur du bâtiment et les raccordements des poteaux ont été effectués.



Par Mahamadi SORGHO
Directeur de la ferme de Goèma

goema.atg@eauterreverdure.org

