

La saison agricole 2021 dans nos bocages sahéliens de Goèma, Guiè, Barga, Filly, Tougo ainsi qu'à l'École du Bocage/juin 2021

Pluviométrie de Goèma	
Juin 2021	
Dates	Millimètres de pluie
6	25
8	6
13	18
16	10
19	20
25	26
<b>Total</b>	<b>105</b>

**À Goèma**, la pluie du 6 juin (25mm) a permis de faire les premiers semis qui se sont bien développés.

**Dans les champs d'essais**, les semis de sorgho faits le 7 Juin ont réussi. Le sarclage localisé a été effectué pour permettre un meilleur développement du sorgho.

**L'expérience de végétalisation des zipellés** se poursuit cette année dans les périmètres de Lèbda et de Kamsé. On assiste à une bonne levée des semis.



**Au jardin pluvial**, le bassin de collecte des eaux pluviales est rempli, la production a donc démarré avec le repiquage d'aubergines, de piments, et les semis de gombos, de courgettes etc. Les premières récoltes de feuilles de moringa ont également commencé.

**Les paysans pilotes des 4 périmètres bocagers** ont reçu des semences paysannes performantes pour faire des essais dans leurs champs.



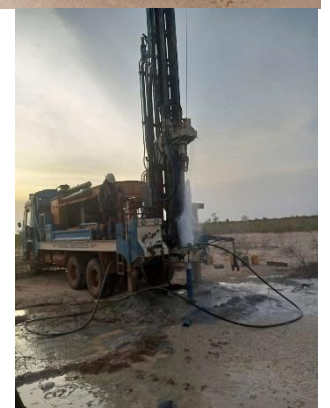
**Une première rencontre avec les éleveurs bocagers** s'est tenue à la ferme avec pour objectif principale de mieux promouvoir le pâturage rationnel.



**La piste boisée de Toèghin**, a été réparée au niveau du bas-fond pour faciliter la praticabilité en saison pluvieuse. Le reboisement de la piste de Komsilga à Konean nouvellement aménagée, sera fait en début juillet.

**Un forage d'eau à grand débit** (près de 18 mètres cubes/ heure) a été découvert au milieu du site du futur périmètre de Nabdogo. Ce

forage permettra aux agriculteurs de disposer d'eau de boisson, d'abreuver les animaux lors du pâturage rationnel en saison sèche et d'arroser les haies vives etc.



**Les constructions de nouveaux logements** de la ferme avancent à grand pas. La

phase de maçonnerie est presque terminée, la pose des toitures et des ouvertures sera effectuée dans les jours à venir.



Par Mahamadi SORGHO  
 Directeur de la Ferme pilote de Goèma  
[goema.atg@eauterreverdure.org](mailto:goema.atg@eauterreverdure.org)



## ONG TERRE VERTE

**À Guiè, le mois de juin a été exceptionnellement pluvieux avec 216 mm !**

En effet, la moyenne pluviométrique de ces dix dernières années pour le mois de juin s'élève à environ 98 millimètres.



Cette bonne pluviométrie a favorisé le bon développement des cultures...

...et des adventices que nous avons nettoyées par le sarclage localisé.



Afin de permettre aux agriculteurs de réussir à temps leurs travaux champêtres, l'équipe des animateurs a distribué les primes d'excellences, composées d'outils agricoles, de phosphate naturel et d'arbres.



Mois de JUILLET 2021	
Dates	Millimètres de pluie
3	21
6	47
8	40
10	1
13	40
16	15
19	38
25	14
<b>TOTAL</b>	<b>216</b>

À la Cellule des Aménagements Fonciers, nous avons terminé les travaux de mise en place de clôture du périmètre bocager de Bendogo. Une partie des arbres de la haie-mixte a également été plantée.



L'herbe ayant bien poussé, nous avons pu démarrer le pâturage rationnel des parcelles en jachère et des prairies permanentes avec le bétail de la ferme. Nous poursuivrons cette activité avec le bétail des éleveurs des villages dans les jours à venir.



Enfin, à la pépinière, nous avons poursuivi la production d'Artemisia avec le repiquage et la récolte de quelques pieds.



Par Seydou KABORE / Directeur FP Guiè/ [guie.azn@eauterreverdure.org](mailto:guie.azn@eauterreverdure.org)

## ONG TERRE VERTE

Pluviométrie de Barga	
Mois de <b>juin 2021</b>	
Dates	Millimètres de pluies
5	10
8	21
15	6
25	40
29	22
30	14
<b>Total</b>	<b>113</b>

À **Barga**, la saison s'installe progressivement en ce mois de juin. Nous avons enregistré un total de 113 millimètres de pluie à la ferme. Celle



du 8 juin nous a permis de semer le sorgho dans nos champs d'essai. Dans l'optique d'accompagner les paysans pour la préparation de la saison, nous avons eu des rencontres de

sensibilisation avec les paysans de WEOFINTI sur les techniques de restauration des terres dégradées (Zaï, paillage, plantation de haies).

Au périmètre de **Landao**, nous avons assisté au renouvellement du bureau du



groupe foncier. A la même occasion, nous avons donné les critères de sélection pour le concours de « haies » et de « légumineuses ».

Ces concours vont se dérouler au cours de cette saison. Nous avons également

assisté les 4 paysans pilotes pour le creusage du Zaï puis la mise de « bokashi ».

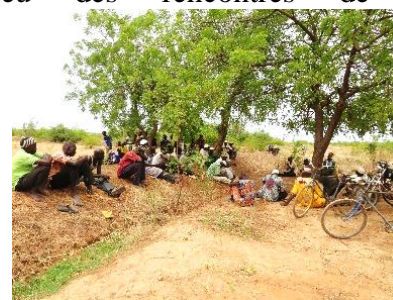
Pour ce qui est du périmètre de **Dabéré**, nous

avons entamé

la construction et la fixation des portes couchées après avoir rebouché la tranchée de la clôture. Nous avons aussi entamé le creusage marteau piqueur de tranchée racinaire au niveau de la partie latéritique de la clôture.

Par Sosthène NIKIEMA, Directeur de la Ferme pilote de Barga.

[barga.awb@eauterreverdure.org](mailto:barga.awb@eauterreverdure.org)



## ONG TERRE VERTE

**À Filly**, la remise des primes d'excellence 2021 aux agriculteurs du bocage s'est faite les 16 et 18 juin. Ces primes leur sont offertes sur la base d'une enquête d'évaluation de la mise en valeur de leurs champs de bocage réalisée en août 2020. Composées essentiellement d'outils et d'intrants agricoles, ces primes leur permettent d'entamer sereinement les activités de production de la campagne agricole en cours.



La campagne agricole 2021 a démarré avec l'arrivée des premières pluies de juin. C'est pendant cette période que les agriculteurs sont plus fréquents sur leurs exploitations, chacun s'évertuant à préparer ses champs pour les différents emblavements. À Filly, c'est la pluie du 21 juin qui a donné le top départ de la campagne agricole.

Juin 2021	
Dates	Millimètres de pluie
8	5
21	26
25	25
29	17
<b>Total</b>	<b>73</b>

Afin de mieux saisir les difficultés et contraintes des agriculteurs du bocage en vue de leur apporter tout l'appui-conseil nécessaire dont ils ont besoin pour réussir la saison, nos animateurs ont profité de cette période de préparatifs intenses des champs, pour y effectuer un premier passage.

En outre le paillage épais de l'essai Pfumvudza a été effectué en ce mois.

Dans nos champs d'essais, les 1<sup>ers</sup> et 22 juin ont eu lieu respectivement les premiers semis et ressemis de sorgho et le 28 juin pour les premiers semis du mil.

L'aménagement du périmètre Wanmanegdo de Ziga /Nagbansé se poursuit avec la fixation des piquets afin de pouvoir passer à la pose du grillage.

Les activités de reboisements ont démarré avec l'équipe des reboiseurs de la ferme pilote. Cette équipe est à pied d'œuvre pour réussir les remplacements d'arbres morts des routes boisées et des arbustes de haies mixtes et vives...

La production de légumes en saison pluvieuse se passe très bien au jardin. Elle se fait sous paillage épais, dans les jardins en pneus et en trous de serrure... Nos pépiniéristes s'évertuent donc pour se familiariser à la production naturelle (bio) de divers légumes : Tomates, piment, poivron, courges...



Par Pamoussa SAWADOGO / Directeur de la FP Filly / [filly.afw@eauterreverdure.org](mailto:filly.afw@eauterreverdure.org)

## ONG TERRE VERTE

À **Tougo**, les premières pluies ont débuté avec des quantités très faibles, ce qui ne permettait pas à certains agriculteurs de commencer les semis dans leurs champs. Dans la Ferme pilote de Tougo nous avons continué avec les activités de construction ainsi que la préparation du champ d'essai.

Juin 2021	
Dates	Millimètres de pluie
07	7
09	8
19	11
21	33
25	16
<b>Total</b>	<b>75</b>

À l'issu d'une formation sur le « **concept nourrir ta famille** », nous avons entamé le creusage des poquets dans notre champ d'essai.



Formation (phase pratique) sur le concept « nourrir ta famille »



Confection des briques en banco

Les travaux de constructions se poursuivent avec la confection des briques puis la construction du 5<sup>ème</sup> logement visiteurs (5m/5m).



Construction du 5<sup>ème</sup> logement visiteur

Nous avons aussi les activités au niveau de la pépinière continuent notamment avec le semis des graines de lianes (*Saba Senegalensis*).



Remplissage des pots

Les activités de la ferme vont continuer et seront diversifiées au fur et à mesure de la mise en place de ferme.

Par Luc OUEDRAOGO

Directeur de la FP-Tougo

[tougo.tipweogo@eauterreverdure.org](mailto:tougo.tipweogo@eauterreverdure.org)



## ONG TERRE VERTE

À l'École du Bocage de Guiè, le mois de juin s'est bien passé avec une bonne pluviométrie. Au cours de ce mois, profitant des premières pluies, nous avons



formé les jeunes sur la mise du compost et les semis du sorgho dans les trous de zaï. Par la suite, ils ont appris et ont mis en pratique le sarclage localisé.



À la CAF, ils ont participé au reboisement du nouveau périmètre bocager de Bendogo. Nous



avons profité des premières pluies pour les former aux techniques de plantation d'arbres de haies-vives. Des cours théoriques sur les réalisations des bankas (bassins de récupération et d'infiltration des eaux



de pluies) leurs ont été enseignés.



À la pépinière, ils ont effectué l'entretien des plants : cernage et désherbage, et au rangement des pots.



Par Yacouba OUEDRAOGO  
Directeur du CFAR (Centre de Formation des Aménageurs Ruraux  
/ L'école du Bocage)  
AZN/Ferme Pilote de Guiè

L'École du Bocage a lancé le **recrutement de la promo 2022** ; pour plus d'information, contactez-nous à ce mél : [cfar@azn-guie-burkina.org](mailto:cfar@azn-guie-burkina.org) ou au téléphone suivant : **76 32 89 89**