

La saison agricole 2021 dans nos bocages sahéliens de Guiè, Goèma, Filly, Tougo, ainsi qu'à l'École du Bocage/juin 2021

À Guiè, nous avons enregistré une petite poche de

Pluviométrie de Guiè	
Juillet 2021	
Dates	Millimètres de pluie
5	41
9	1
11	23
13	11
21	14
23	15
27	49
31	4
Total	158

**sécheresse** entre le 13 et le 21, mais cela n'a pas entravé le développement des cultures.

Grâce à la météo de ce mois, **nous avons pu réaliser le déprimage** du mil le 30 (57 jours après semis)



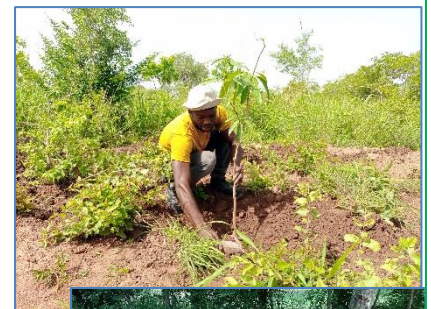
Les animateurs ont poursuivi leurs activités avec le démarrage des enquêtes d'excellence dans les

**périmètres bocagers.**

À la Cellule des Aménagements Fonciers, nous avons pu effectuer la paie des contractuels pour les tranchées et mares de la section 2 du chantier, les mares de la section 1 et les trous de piquets pour la clôture. Près de 9 millions de Fcfa ont été versés aux équipes lors de cette paie.



À la ferme de Lindi, nous avons procédé à la plantation d'une centaine de manguiers dans le verger. Un nouveau verger de plantes mixtes est également en train d'être aménagé avec le creusage des trous d'arbres où



seront plantées différentes espèces locales.



À la section Parc, après avoir laissé les pluies arroser le fumier dans l'enclos, nous l'avons sorti pour la mise en tas, dans le cadre du compostage passif. A la pépinière enfin, nous avons démarré le repiquage de l'aubergine et du piment dans le jardin sous paillage épais.

## ONG TERRE VERTE

Pluviométrie de Goèma	
Juillet 2021	
Dates	Millimètres de pluie
5	22
11	21
13	52
19	6
21	25
23	18
27	9
31	12
<b>Total</b>	<b>165</b>

A **Goèma**, on enregistre **une pluviométrie** totale de 165 millimètres de pluies bien répartis dans le temps. Cette bonne pluviométrie a permis aux agriculteurs de terminer leurs semis.

**Dans les champs d'essais**, le deuxième sarclage est terminé et le sorgho se développe très bien. Les semis des cultures secondaires (*légumineuses, etc.*) ont été effectués.

**Sur la piste de Komsilga-Konéan**, plus de 400 arbres ont été plantés et protégés par des entourages. La population locale s'est fortement mobilisée pour nettoyer cette piste. **Des haies mixtes** ont été plantées dans les périmètres de Lèbda et de Goèma, ainsi qu'au niveau de la clôture de la ferme. Au totale 8 185 plants ont été utilisés comme haies mixtes.



**Dans les périmètres bocagers**, les agriculteurs ont reçu plus de 1 000 arbres dans le cadre des primes d'excellence. Près de 500 arbres ont été également distribués aux agriculteurs qui ont creusé les trous d'arbres d'axe dans leurs champs. **Le pâturage rationnel** de saison pluvieuse a débuté dans le périmètre de Toèghin où les bœufs pâturent dans les champs laissés en jachère et dans les lots communs. **Dans le jardin pluvial**, les récoltes des feuilles de moringa ont commencé. Plus de 800 pieds d'artémisia annua ont été repiqué. Une expérience de production d'épices est en cours.



En ce qui concerne **l'expérience de végétalisation des zipellés** dans les périmètres de Kamsé et de Lèbda, Le repiquage et le démariage du sorgho ont été fait. On assiste à un très bon développement des pieds de sorgho.



Par Mahamadi SORGHO *directeur de la ferme pilote de Goèma*



E-mail: [goema.atg@eauterverdure.org](mailto:goema.atg@eauterverdure.org)

## ONG TERRE VERTE

**A Filly, la campagne agricole de 2021** est bien installée dans notre région. La régularité des pluies bien que souvent insuffisantes reste satisfaisante. Les agriculteurs ont achevé les semis des légumineuses (haricot, arachide...) et vaquent aux différents sarclages.

**Dans nos champs d'essais**, nous avons effectué les semis des légumineuses et

Juillet 2021	
Dates	Millimètres de pluie
4	73
9	31
11	4
19	7
21	36
23	7
27	3
28	30
31	13
<b>Total</b>	<b>204</b>



avons réalisé le sarclage localisé de la parcelle de sorgho. Les essais avec le rouleau FACA se poursuivent avec pour objectif principal de faire un lit d'herbes qui pourraient servir de couverture du sol et d'engrais vert au profit des cultures de céréales.

**Dans nos champs de production**, nous sommes en train de produire du maïs et de l'arachide.

**Un appui aux paysans pilotes des périmètres bocagers** par les animateurs a été réalisé en vue de leur encadrement pour la mise en valeur de leurs champs de bocages. Chaque paysan pilote a reçu 35 sacs de 50 kg de compost à base de fiente de poule qu'il a appliqué sur sa demi-parcelle d'environ 0,3ha pour en tester l'efficacité.

**Sur l'essai Pfumvudza** (nourrir sa famille), nous nous sommes consacrés à son désherbage et à l'application de l'engrais liquide préparé à la ferme par les animateurs.

**L'équipe des reboiseurs** a intensifié les activités de reboisements en ce mois de juillet. Elle a procédé aux remplacements d'arbustes morts des haies vives des périmètres bocagers et d'arbres morts bordant nos routes boisées.

**Le pâturage rationnel de saison pluvieuse** a commencé et se poursuit grâce à l'utilisation de la clôture électrique. Les bêtes profitent bien de la belle

herbe qui se développe dans les pâtures et dans les parcelles laissées en jachère.

**Au périmètre bocager Wanmanegdo de Ziga/Nagbansé**, la pose de la clôture grillagée a débuté et poursuit actuellement son cours. La plantation de la haie mixte avec l'appui des bénéficiaires est faite au fur et à mesure de la pose du grillage.

**Dans le jardin de la ferme**, les pépiniéristes en charge de ce potager ont effectué le repiquage de la tomate, de l'aubergine local, du poivron et de piment. De la courgette, de la pastèque et du concombre sont également en production. Le jardin de production naturelle de la ferme promet de belles récoltes !

Par Pamoussa SAWADOGO / Directeur de la FP Filly / [filly.afw@eauterreverdure.org](mailto:filly.afw@eauterreverdure.org)



## ONG TERRE VERTE

À **Tougo** le mois de juillet a été un mois diversifié en activités à savoir celles de la construction d'infrastructures et de l'agriculture.

Pluviométrie de Tougo	
Juillet 2021	
Dates	Millimètres de pluie
1	8
4	30
5	10
9	15
11	3
19	7
21	11
26	53
27	5
28	3
31	7
<b>Total</b>	<b>152</b>

Pour ce qui sont des activités agricoles, elles ont concerné **le remplissage des poquets du zaï avec le compost, les semis du maïs et le paillage du champ d'essai du concept « nourrir ta famille ».**



Mise du compost dans les poquets de zaï



Poquets de zaï remplis avec du compost



Semis du maïs



Champ d'essai paillé



Reboisement du pourtour de la pépinière

Par ailleurs des **activités de reboisement** ont été réalisées autour de la clôture de la pépinière de la ferme. il s'agit des espèces végétales endogènes telles que *casia seberiana* (Kombresaka), *l'acacia nilotica* etc.



Les activités de construction se sont essentiellement focalisées sur le crépissage des maisons visiteurs. Crépissage des murs intérieurs d'une maison visiteur



Visite de terrain pour un futur aménagement bocager

Suite à la demande des agriculteurs de Ziré, village membre de TIPWEOGO, nous avons effectué une visite de terrain pour un futur périmètre bocager en vue.



Par Luc OUEDRAOGO,  
Directeur de la Ferme pilote de Tougo/  
[tougo.tipweogo@eauterreverdure.org](mailto:tougo.tipweogo@eauterreverdure.org)

## ONG TERRE VERTE

À l'École du Bocage, chaque année au mois de juillet, les élèves sont évalués en pratique et en théorie sur les formations reçues au cours du premier semestre.

**CAF :** les élèves ont été évalués sur l'utilisation (*installation de l'appareil viseur, alignement de piquets*). En outre, ils ont été formés sur la plantation de haie bocagère au périmètre bocager de Bendogo.



**Entretien du bocage :** l'évaluation a porté sur les mesures de sécurité, l'utilisation et la maintenance de la tronçonneuse.

**Champs expérimentaux :** nous avons évalué les élèves sur les différentes opérations culturales préparant les lits de semences (*débroussement, creusage du zai, application du compost*) et l'entretien des jeunes pousses (*sarclage localisé*).



**Élevage :** l'évaluation a concerné le pâturage rationnel à la clôture électrique en saison des pluies.



Par Yacouba OUEDRAOGO  
Directeur du CFAR (Centre de Formation des Aménageurs Ruraux / L'école du Bocage) AZN/Ferme Pilote de Guiè.



L'École du Bocage a lancé le **recrutement de la promo 2022** ; pour plus d'information, contactez-nous à ce mél: [cfar@azn-guie-burkina.org](mailto:cfar@azn-guie-burkina.org) ou au téléphone suivant : **76 32 89 89**.