

La saison agricole 2022 dans nos bocages sahéliens de Guiè, Goèma, Filly, Tougo, ainsi qu'à l'École du Bocage/septembre 2022

Pluviométrie de Guiè	
Septembre 2022	
Dates	Millimètres de pluie
1	9
2	74
5	8
7	12
9	39
12	31
15	51
18	2
20	27
22	15
26	1
30	14
<b>Total</b>	<b>283</b>

À Guiè, la bonne pluviométrie d'août s'est poursuivie de façon abondante et régulière, avec 283 millimètres en 12 pluies. Cela a permis aux cultures qui étaient à leur phase d'épiaison de parvenir aux stades de floraison-fructification.

La section animation a organisé une visite commentée sur l'expérience Pfumvudza et le rouleau FACA avec les groupements fonciers des périmètres bocagers dans nos champs expérimentaux.



Dans le cadre du transfert du bétail de la ferme pilote à la ferme de production Lindi, la CAF implante un enclos à la ferme de production de Lindi.

L'herbe ayant bien poussé durant ce mois de septembre, le pâturage rationnel des parcelles en jachère a été bien appliqué.



Par Seydou KABORE /  
 Directeur FP Guiè/  
[guie.azn@eauterreverdure.org](mailto:guie.azn@eauterreverdure.org)

## ONG TERRE VERTE

Pluviométrie de Goèma	
Septembre 2022	
Dates	Millimètres de pluie
1	10
2	63
7	22
9	33
12	31
15	33
19	6
20	10
21	11
22	29
30	10
<b>TOTAL</b>	<b>258</b>

**A Goèma**, on enregistre un total de 258 mm d'eau tombées en septembre avec une bonne régularité et répartition. Cette quantité d'eau représente près de 4 fois la pluviométrie de septembre 2021 (67 mm). Cette bonne pluviométrie a favorisé le bon développement des cultures.



**Dans les champs d'essais**, le sorgho est à la phase d'épiaison. Les récoltes de certaines légumineuses (mung bean et le niébé) ont déjà commencé.



**Au niveau du pâturage rationnel**, les troupeaux des éleveurs bocagers profitent de l'abondance de l'herbe pour bien se nourrir dans les périmètres bocagers.



**La réunion des éleveurs bocagers** s'est tenue au cours de ce mois, afin de définir des règlements intérieurs pour une bonne gestion des troupeaux lors du pâturage rationnel dans les périmètres bocagers.

**La végétalisation des 20 champs zipellé** au périmètre de Kamsé (10 champs) et de Lèbda (10 champs) présente une bonne physionomie et promettent de bon rendement.



**Les bénéficiaires des périmètres bocagers** de Toèghin, Lèbda, Kamsé et de Nabdogo (*nouvellement aménagé*) se sont mobilisés pour le désherbage des haies mixtes. Cela permettra un meilleur développement des haies plantées.

**Dans le périmètre de Nabdogo**, Après la pose de la clôture, l'équipe de la maçonnerie est à pied d'œuvre pour la fixation de ses 8 portes couchées et 8 portes barrières.



Par Mahamadi SORGHO/*Directeur de la ferme de Goèma/*

[goema.atg@eauterreverdure.org](mailto:goema.atg@eauterreverdure.org)



## ONG TERRE VERTE

Pluviométrie de Filly	
Septembre 2022	
Dates	Millimètres de pluie
1	6
2	55
6	40
7	8
9	28
15	34
18	3
20	19
23	34
24	8
30	7
<b>Total</b>	<b>242</b>

**À Filly, la campagne agricole 2022 est en train de tenir toutes ses promesses !** L'hivernage suit son cours avec des pluies régulières et les cultures de céréales sont à tous les stades pour la maturation : Épiaison-floraison-fructification-maturation. Les espoirs d'une campagne agricole arrivant très bientôt à son terme avec une bonne pluviométrie sont permis !

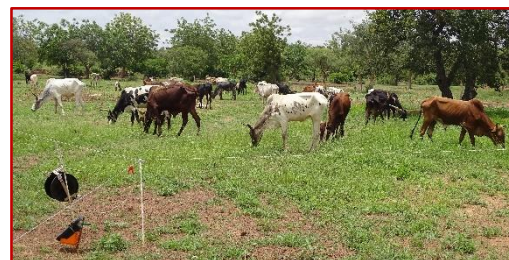


En moyenne, 3 pluies sont tombées par semaine pour un total de 242 litres d'eau enregistrés sur une superficie d'un mètre carré.

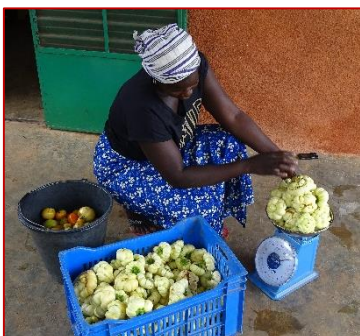
**Dans nos champs d'essais, les céréales sont en voie de maturation et la récolte du haricot a débuté et se poursuit.**

Dans le même temps, nos animateurs effectuent la lutte mécanique contre le Striga qui a envahi toute la parcelle de sorgho en l'essouchant pour favoriser l'accès aux cultures de céréales en eau et en éléments minéraux tout en l'empêchant de se reproduire.

**Le pâturage rationnel de saison pluvieuse** se poursuit dans les parcelles laissées en jachères dans les différents périmètres bocagers. Ce pâturage réalisé grâce à la clôture électrique permet non seulement de nourrir efficacement les bêtes tout en enrichissant les terres en jachère avec l'apport des déjections animales.



**Dans le jardin de la ferme,** la production en saison pluvieuse des légumes s'achève avec les dernières récoltes de produits. 173 kg d'aubergine locale, 98 kg de tomate, 7 kg de poivron ont été récoltés, vendus ou consommés à la cantine de la ferme.



**La fixation des portes couchées et barrières du périmètre Wanmanegdo** s'est achevée : Au total, 6 paires de portes couchées et

barrières ont été fixées et contribueront à fluidifier l'accessibilité de ce périmètre de 116 hectares.



**Par ailleurs, la construction de l'embarcadère** au profit de la pépinière est également terminée. Il servira pour les différents séchages et l'entreposage hors pluie des plants avant leur acheminement sur les sites de reboisements.



Par Pamoussa SAWADOGO / Directeur de la FP

Filly / [filly.afw@eauterreverdure.org](mailto:filly.afw@eauterreverdure.org)

## ONG TERRE VERTE

Pluviométrie de Tougo	
Septembre 2022	
Dates	Millimètres de pluie
1	22
2	17
6	11
7	12
9	5
13	24
16	26
18	5
19	16
22	34
<b>Total</b>	<b>172</b>

**A Tougo**, Au cours de ce mois, nous avons enregistré 172 mm d'eau, un mois moins pluvieux que le précédent.

Durant ce mois, les activités se sont concentrées surtout sur le renforcement des capacités opérationnelles de la ferme. En effet, les techniciens ont réalisé le câblage des tous les bâtiments de la ferme (les bureaux, les logements visiteurs, et hangar pour les réunions).



Par Aubin OUEDRAOGO, Directeur de la ferme pilote de Tougo

[tougo.tipweogo@eauterreverdure.org](mailto:tougo.tipweogo@eauterreverdure.org)

## ONG TERRE VERTE

À l'École du Bocage de Guiè, la formation des jeunes s'est bien passée en septembre. Les modules de techniques d'aménagement bocager enseignés au cours du mois comportaient entre autres : la réalisation d'équerre ;



la lecture et l'orientation de plan ;



et la détermination de points bas de lots à l'aide de l'appareil laser.

A l'élevage, les élèves ont participé aux soins des bovins.



La production et l'entretien d'arbres et d'arbustes s'est poursuivie à la pépinière avec le rempotage des plants.

Par Yacouba OUEDRAOGO  
Directeur du CFAR (Centre de Formation des Aménageurs Ruraux / L'école du Bocage) AZN/Ferme Pilote de Guiè.



L'École du Bocage a lancé le **recrutement de la promotion 2023** ; pour plus d'informations, contactez-nous à ce mél : [cfar@azn-guie-burkina.org](mailto:cfar@azn-guie-burkina.org) ou au téléphone suivant : **76 32 89 89**