

Eau, Terre, Verdure.

La saison agricole 2017 dans nos bocages de Goèma, Guiè, Filly, et Barga / juin 2017.

Mois de juin 2017	
Dates	Millimètres de pluie
14	55
17	42
24	10
28	27
Total	134

À Goèma, la **pluie** n'a pas été au rendez vous durant les deux premières semaines de juin. Ce qui a mis un peu à mal les semis réalisés fin mai. Ce n'est que le 14 juin que les pluies ont repris, se stabilisant jusqu'au 28 juin, avec un cumul de 134 mm d'eau en 4 pluies. Cela a donné du souffle aux semis qui étaient mal en point et nous a permis de poursuivre avec les autres semis.

Dans les **champs d'essais**, les reprises de semis de sorgho ont été faites, suivies du premier sarclage localisé dans le champ N°1. Le niébé et l'arachide ont été semés en rotation dans le champ N°2.



Dans le **jardin pluvial**, nous poursuivons avec le repiquage des aubergines et des piments. Il n'y a quasiment plus d'arrosage grâce au paillage épais ; et on remarque plus de biodiversité sous la paille (*vers de terres, escargots etc.*).



Dans le **périmètre de Toéghin**, nous avons commencé à poser le grillage ; mais la pose des piquets est ralentie à chaque pluie, le temps que l'eau qui se trouve dans les trous de piquets s'infiltré avant qu'on ne reprenne.



Au **périmètre de Kamsé**, nous continuons l'arpentage avec l'appui des bénéficiaires pour le défrichage des layons d'arpentage.

Futur projet de **périmètre à Nabdgo** : une délégation de la population de Nabdgo est venue visiter deux fois le périmètre Neerwaya, dans le cadre d'un projet de périmètre en gestation dans ce quartier de Goèma.



Juin, c'est le démarrage des **reboisements**, avec la plantation des haies mixtes dans le périmètre de Toéghin où les plants sont acheminés en caisse.

Par Mahamadi SORGHO / Directeur de la FP Goèma

goema.atg@eauterreverdure.org

Site web : www.eauterreverdure.org

Pluviométrie/juin 2017	
Dates	Millimètres de pluie
6	13
7	7
8	1
10	11
11	2
17	40
20	17
24	15
28	28
Total	134

ONG TERRE VERTE

À Guiè, juin a été un mois assez pluvieux avec un total de 134 mm en 9 pluies. Notons cependant que nous avons connu une sécheresse de 13 jours après la dernière pluie de mai, tombée le 24. Mais cela n'a pas eu d'effet notable sur les cultures, qui se sont bien développées !



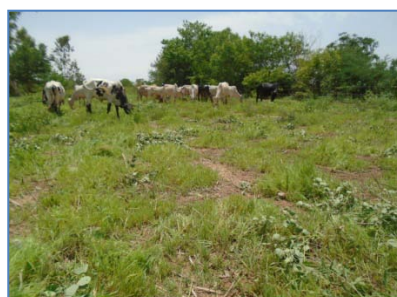
L'herbe a également bien poussé, ce qui nous a permis de réaliser le sarclage localisé des cultures...



...et de reprendre nos tests de rouleau FACA dans les champs d'essais, mais cette fois avec le modèle manuel, que nous avons réussi à faire fabriquer localement.



L'abondance de l'herbe nous a également permis de commencer le pâturage rationnel des jachères, avec le troupeau de la ferme pour le début de cette activité importante.



Notre campagne de **reboisement** a démarré le **9 juin**, avec pour principale activité le remplacement des arbres des haies-mixtes des périmètres bocagers de Guiè/Konkoos-raogo et Douré/Boangba, et ceux des routes boisées.



Les apprentis ont eux aussi retrouvé leurs champs, où ils pratiquent les différentes techniques culturales développées à la ferme. Ils ont enfin participé pour la plupart du temps aux reboisements.



Par Seydou KABORE / Directeur FP Guiè/ guie.azn@eauterreverdure.org

À Filly, nous avons non seulement procédé à la remise des



primes d'excellence des agriculteurs du bocage, mais aussi et surtout, avons effectué des sorties d'appui-conseil pour rencontrer individuellement chaque agriculteur dans son champ afin d'échanger avec lui sur la mise en valeur de ses champs dans le bocage.



Juin 2017	
Dates	Millimètres de pluie
6	15
8	2
10	1
11	8
14	21
17	3
18	25
25	6
28	29
Total	110

Juin a été un mois surtout consacré à la préparation des champs et aux premiers semis. Dans nos champs d'essais, nous avons semé notre sorgho le 17 juin. Actuellement, les paysans n'ont pas encore fini avec les différents semis (céréales, maïs haricot...) du fait de l'insuffisance des pluies. Cependant à la ferme, nos semis sont terminés et nous avons même fini le premier sarclage de notre parcelle de sorgho en utilisant une méthode peu courante : le [sarclage localisé](#).



de sorgho en utilisant une méthode peu courante : le [sarclage localisé](#).



Au jardin, la production des légumes de saison pluvieuse se passe très bien. Le haricot que nous avons semé sous paillage épais se développe merveilleusement.

Par Pamoussa SAWADOGO / Directeur de la FP Filly
filly.afw@eauterreverdure.org

ONG TERRE VERTE

Mois de juin 2017	
Dates	Millimètres de pluie
6	6
7	37
11	55
14	31
20	17
21	6
28	5
Total	157

À Barga, nous avons enregistré au total **157** millimètres de pluie au cours du mois de juin. Cette saison est marquée par une installation précoce des pluies. Certains paysans n'étaient donc pas suffisamment



préparés pour cela car habitués à une installation tardive de la saison des pluies. À la ferme, la pluie du 7 juin (37 millimètres) nous a permis d'entamer les semis dans notre



champ de sorgho. La levée est satisfaisante et on se prépare pour le sarclage localisé.



C'est le 10 juin que nous avons commencé les sorties du deuxième trimestre dans les villages de l'association WEOFINTI. Nous nous y imprégnons du niveau d'information des populations en ce qui concerne l'évolution des activités de la ferme pilote de Barga.



Au cours de ce mois, nous nous sommes lancés dans la réparation des diguettes de nos champs d'essais cassés par les eaux de pluies.



La jeune équipe de la ferme pilote de Barga se place dans le « *starting-block* » pour sa première année de reboisement. Elle est prête et engagée aussi dans une lutte sans merci contre la désertification ! Pour cette année, il s'agira de planter les arbres de la route boisée de la ferme, les haies vives et les arbres d'axes des champs d'essais. Il est prévu une remise symbolique d'arbres aux membres du Conseil d'Administration (CA) qui souhaitent marquer cette année par un acte de sauvegarde de l'environnement.

La réunion du CA (le 15 juin 2017) s'est tenue à Dano (*un des 13 villages membres de l'association WEOFINTI*). Pour rappel nous avons commencé à faire en mars dernier, la réunion du CA de façon tournante dans les différents villages membres de l'association. Rendez-vous est alors pris pour le village de Dinguiri pour la réunion du 15 juillet.

Par Sosthène NIKIEMA / Directeur de la FP Barga
fpbarga.weofinti@gmail.com

