

La saison agricole 2023 dans nos bocages sahéliens de Goèma, Guiè, Filly, Tougo, ainsi qu'à l'École du Bocage/septembre 2023



À Filly, septembre a été marqué par des poches de sécheresse qui ont porté préjudice à l'achèvement des seconds sarclages et à la bonne épiaison des cultures de céréales.

Nos essais Pfumvudza promettent malgré l'insuffisance des pluies. Nous y avons effectué à nouveau le désherbage.

Les passages du rouleau FACA manuel se sont également poursuivis.

Dans le jardin bioécologique de la ferme, nous y avons récolté la tomate, l'aubergine noire et l'aubergine locale.

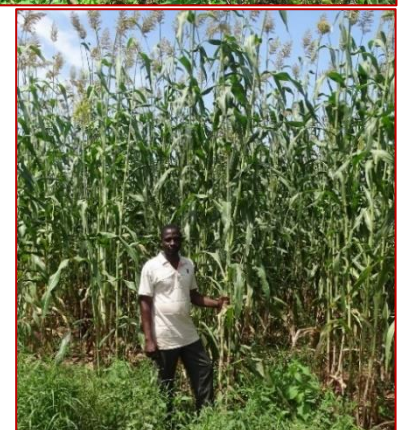
La récolte des produits suit toujours son cours.

Le Pâturage rationnel de saison

pluvieuse se poursuit dans

les parcelles en jachère des différents périmètres bocagers. Le hangar pour abriter les outils de la

section Équipement agricole a été tôle.



Pluviométrie de Filly	
Septembre 2023	
Dates	Millimètres de pluie
2	3
9	8
15	7
17	35
29	20
Total	73

Par Pamoussa SAWADOGO/ Directeur de la FP Filly / filly.afw@eauterreverdure.org

ONG TERRE VERTE

À GUIÈ, le mois de **septembre n'a pas répondu aux attentes des agriculteurs quant à la pluviométrie.**

Pluviométrie de Guiè	
Septembre 2023	
Dates	Millimètres de pluie
2	19
7	2
13	4
15	13
17	10
24	1
Total	49

Nous n'avons en effet reçu qu'une seule bonne pluie en début de mois. Cela a eu pour conséquence principale l'assèchement de la plupart des cultures, qui étaient au stade de floraison avec un besoin accru en eau.

Dans les périmètres bocagers, le choc a été amoindri, probablement grâce à l'eau retenue dans les champs depuis le début de la saison.



A la CAF, nous avons poursuivi l'entretien des arbres des haies-mixtes à travers le désherbage, avec les membres des groupements fonciers.

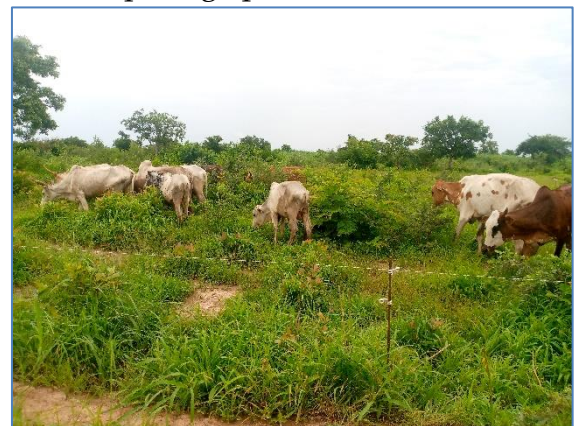


Au niveau de l'équipement agricole, nous avons repris le test d'utilisation de la faucheuse-conditionneuse dès la mi-septembre. Le résultat est satisfaisant, car nous avons pu faucher l'herbe et procéder quelques heures plus tard à la mise en balle.



Le broyage des broussailles a démarré au sein de la ferme de Lindi. Pour rappel, le broyat sera étalé dans les enclos comme litière pour la réalisation du compostage passif.

Enfin, nous avons poursuivi le pâturage rationnel des champs en jachère dans le périmètre bocager de Guiè/Konkoos-raogo avec des animaux d'éleveurs du village.



Par Seydou KABORE /
Directeur FP Guiè/ guiè.azn@eauterreverdure.org

ONG TERRE VERTE

Pluviométrie de Goèma	
Aout 2023	
Dates	Millimètres de pluie
2	40
9	5
13	7
15	21
17	13
TOTAL	86

A Goèma, les pluies se sont concentrées entre le 2 et le 17 septembre. Durant les 13 derniers jours de septembre, il n'y a eu aucune goutte de pluie. Cela a impacté négativement certains champs. On enregistre au total 86 millimètres d'eau tombés en 5 pluies dont 40 millimètres pour la seule pluie du 2 septembre.

Dans les champs d'essais, les légumineuses (mung bean et haricot) ont été récoltées. Malgré les 13 jours de poche de sécheresse, le sorgho présente une bonne physionomie.



Des visites ont été organisées dans les champs des paysans pilotes à Goèma, Kamsé, Lèbda et Toèghin afin de permettre à chaque paysan pilote de partager ses expériences avec les autres.



La supervision de la végétalisation des 20 champs zipellé se poursuit bien dans les périmètres de Nabdogo et de Lèbda. Le sorgho est au stade d'épiaison, les récoltes s'annoncent prometteuses.



Le Pâturage rationnel a été effectué à l'intérieur des périmètres bocagers (Kamsé et Lèbda) dans les champs en jachère. A chaque passage on enregistre une cinquantaine de bovins qui profitent de l'abondance d'herbe pour se nourrir.

de Nabdogo, un agriculteur a expérimenté la culture du riz pluvial sur l'une de ses parcelles en vue de diversifier sa production. On constate que le riz évolue très bien et est au stade de maturité.



Dans le nouveau périmètre bocager



Par Mahamadi SORGHO *directeur de la ferme de Goèma*

ONG TERRE VERTE

A Tougo, ce mois a connu une forte baisse de la pluviométrie. La ferme a enregistré 81 mm

Pluviométrie de Tougo	
Sept 2023	
Dates	Millimètres de pluie
2	28
13	3
17	18
22	20
29	12
TOTAL	81

d'eau. Les techniciens de la ferme ont ramassé du sable pour les constructions futures.



A la pépinière, les techniciens ont réalisé le cernage et le binage des plants de Goyavier (*Psidium guajava*) et le rempotage des plants de Manguier (*Mangifera indica*) et de Baobab (*Adansonia digitata*). En outre, les pépiniéristes ont poursuivi avec les semis de graines de Papayer (*Carica papaya*).



Par Aubin OUEDRAOGO

Directeur de la ferme pilote de Tougo

tougo.tipweogo@eauterreverdure.org

ONG TERRE VERTE

À l'École du Bocage de Guiè, en septembre nous avons débuté la formation sur la fauche et la



conservation de foin à la section élevage. Les élèves ont été initiés aux soins des bovidés et ont participé aux soins des chèvres rousses de la



ferme de Lindi.

Ils ont participé au broyage de broussailles (BRF) à la ferme de production de Lindi pour constituer la litière.



A la CAF les activités ont portés sur le processus de réalisation d'un périmètre Bocager, de l'étude du site, de l'arpentage et la détermination de points bas pour l'implantation des mares.



Par Yacouba OUEDRAOGO

Directeur du CFAR (Centre de Formation des Aménageurs Ruraux / L'école du Bocage) AZN/Ferme Pilote de Guiè.



L'École du Bocage a lancé le **recrutement de la promo 2024** ; pour plus d'information, contactez-nous à ce **mél: cfar@azn-guie-burkina.org** ou au téléphone suivant : **76 32 89 89**