



Association inter villages ZORAMB NAAGTAABA
FERME PILOTE de GUIE (FPG)

Eau, Terre, Verdure.

www.azn-guie-burkina.org

@ZN-FPG brèves Janvier Février Mars 2010

En Janvier, nous avons accueilli la seconde promotion des apprentis de la ferme pilote. Leur arrivée nous permet de faire évoluer toute l'organisation de cette formation à nos techniques agricoles. Avec 2 promotions, nous pouvons alterner chaque semaine entre les travaux dans



les sections (pépinière,

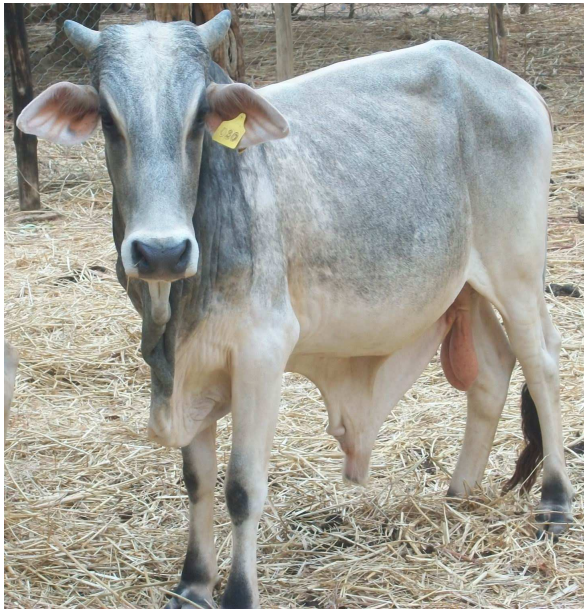


maçonnerie, élevage, atelier, champs expérimentaux, entretien et aménagement de l'espace rural) et les travaux ou formations en groupe (travaux pratiques à thème, visites, recherches documentaires, sessions à thème).



Les travaux du bulli avec déversoir de Tibkoulga ont démarré en janvier avec le creusage de la tranchée d'étanchéité, rapidement suivi de la confection de la digue elle-même, réalisée avec la terre de creusement du canal et du bulli. Ce sont 164 équipes de contractuels qui se sont retrouvés sur ce chantier, soit environ 800 hommes et femmes qui auront trouvé un emploi rémunérateur de quelques semaines dans le cadre de

ces travaux à haute intensité de main d'œuvre rémunérée (HIMO).



Nous avons pu faire l'acquisition d'un taureau zébu de race Goudali, race bovine originaire du Nigeria. Ce reproducteur nous permettra d'améliorer les performances laitières de nos zébus locaux.

La Ferme pilote de Guiè reçoit habituellement beaucoup de visiteurs mais en ce mois de mars, nous avons battu notre record ! Un groupe de 120 agriculteurs et acteurs du monde rural, issus des 13 régions du Burkina, nous ont rendu visite le 3 mars dans le cadre de la 14^{ième} Journée Nationale du Paysan qui avait lieu à Ziniaré cette année.



Ce groupe a été suivi le 26 mars par un autre de 54 personnes venu dans le cadre de l'ONG TREE AID.

En 1992 nous avons clôturé une mise en défens de 4 hectares au sein de l'AZN. A l'époque nous n'avions pas encore imaginé le concept de clôture mixte et ce grillage demandait à être remplacé. Aussi, nous avons entamé la clôture du terrain voisin, celui du programme santé de l'AZN. Nous en avons profité de ces 2 chantiers en interne pour tester nos innovations en matière de clôture mixte, notamment les piquets métalliques et la tranchée racinaire.



Nous avons en effet abandonné les piquets de bois pour la confection de nos clôtures. Il fallait un bois résistant à la pourriture et aux termites. Le teck convenait mais il est de plus en plus rare et très recherché pour l'exportation où il vaut de l'or ! Nous ne pouvions donc acheter que des bois tordus ou de l'aubier (*non résistant aux termites*). Au Burkina la coupe du teck est quasiment interdite et le bois venait du nord de la Cote d'Ivoire. Enfin, les piquets de bois ne durent que 4 à 7 ans selon les cas et nous sommes obligés de les remplacer si la haie

n'a pas pu bien se développer. Ce qui est le cas dans certains terrains difficiles. Avec les piquets métalliques, nous pensons éviter tous ces problèmes et conserver le grillage en place pendant plusieurs décennies.

La tranchée racinaire est une adaptation de la technique des puits racinaires. Nous rencontrons en effet des terrains où il est quasiment impossible d'implanter la haie vive du fait de la dureté de la latérite. Par ce système, les racines pourront atteindre les couches meubles du sous-sol.



Nous avons appris la disparition brutale le 22 mars dernier de Géraud de Miramon qui était venu il y a un an à Guiè pour nous former aux techniques du bûcheronnage avec l'association AGIRabcd.



Nous saluons ici sa mémoire et adressons nos condoléances à sa famille et à ses amis ; que la terre lui soit légère.

